



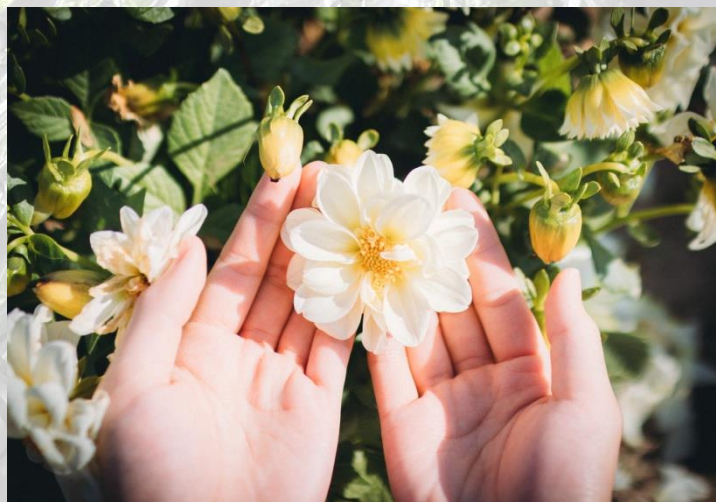
Sensoria Sagesse de femme महिलाओं की बुद्धि

Formation Réflexologie palmaire (Protocole global de réharmonisation et de relaxation)

Document remis au stagiaire avant son inscription (Article L6353 du Code du Travail)

2022

En formule mixte



Sensoria Sagesse de femme
Centre de formation aux métiers du bien être
n°siret : 51862370700016

Organisme de formation enregistré auprès du préfet de la région centre
sous le n° 24 41 01093 41

Centre de formation datadocke : Id-DD 0048164

Mise à jour : juillet 2022



Sensoria Sagesse de femme महिलाओं की बुद्धि

Les bienfaits des techniques holistiques appliquant les lois de la nature où on considère les personnes dans leur globalité (physique, psychologique, énergétique) ne sont plus à démontrer.

La naturopathie, les massages bien être, les techniques énergétiques, le magnétisme, le chamanisme... sont des pratiques millénaires respectant ces principes qu'Hippocrate appliquait, il disait « la nature est guérisseuse » « l'homme est considéré dans sa globalité » ...

Toutes ces techniques font partie d'une philosophie de vie à appliquer car on ne peut aider les autres si on n'a pas soi même avancé sur son propre chemin de vie....

Sensoria Sagesse de femme
Centre de formation aux métiers du bien être
n°siret : 51862370700016

Organisme de formation enregistré auprès du préfet de la région centre
sous le n° 24 41 01093 41

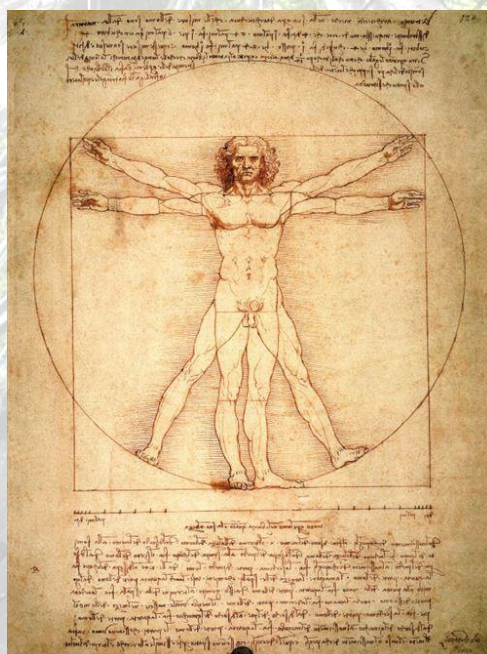
Centre de formation datadocke :Id-DD 0048164

Mise à jour : juillet 2022



Sensoria Sagesse de femme महिलाओं की बुद्धि

Un centre de formation où la qualité et la bienveillance
sont les priorités
Région Occitanie, Centre Val de Loire



Sensoria Sagesse de femme
Centre de formation aux métiers du bien être
n°siret : 51862370700016

Organisme de formation enregistré auprès du préfet de la région centre
sous le n° 24 41 01093 41

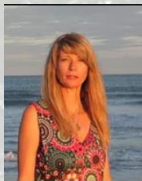
Centre de formation datadocke :Id-DD 0048164

Mise à jour : juillet 2022



Sensoria Sagesse de femme महिलाओं की बुद्धि

Présentation de la formatrice :



Sandrine SANSANO, Fondatrice de Sensoria Sagesse de Femme
Praticienne et formatrice en techniques holistiques et quantiques
Professeure de yoga thérapeutique masculin et féminin sacrés pour la santé et le bien être de l'homme et de la femme
Depuis 1996, professionnelle des métiers du bien être et des techniques holistiques

Diplômée d'Etat en 1996 dans les métiers du bien être, passionnée par ces domaines je n'ai cessé de me former et de pratiquer depuis
En 2012, j'ai décidé de créer mon centre de stages et formations professionnelles et d'en faire un lieu de convivialité, cocooning, à dimension humaine, en toute simplicité où la bienveillance est privilégiée.

Mon cursus :

- Praticienne en naturopathie (holistique et quantique), pratique en autodidacte de la naturopathie holistique depuis 1996, formée et qualifiée au CNFDI
- Magnétiseuse formée et qualifiée auprès de Pascal Diez magnétiseur (amplitude formation) et membre de l'Association des Guérisseurs de France
- Praticienne en soins énergétiques premiums formée et qualifiée par le Dr Luc Bodin, médecin généraliste spécialisé en cancérologie et médecine quantique et membre des élèves du Dr Luc Bodin
- Professeure de yoga thérapeutique spécialisée en féminin et masculin sacrés avec l'école et la Fédération Green Yoga et membre du syndicat des professeurs de green yoga
- Praticienne énergétique en harmonisation globale du Dr Thérèse Quillé médecin généraliste et homéopathe (en cours de certification)
- Esthéticienne diplômée d'État en BTS esthétique cosmétique
- Socio esthéticienne diplômée d'État en capacité socio esthétique à but humanitaire et social avec l'école le CODES à l'hôpital Bretonneau de Tours
- Animatrice professionnelle diplômée d'État en BEATEP (Brevet d'État d'Animateur Technicien de l'Education Populaire)
- Suit les enseignements de la pratique chamanique avec l'école Nature Conscience Chamanisme
- A suivi une retraite méditative et enseignements du Bouddhisme Tibétain au Temple de Lerab Ling
- A suivi des enseignements chamaniques avec des chamanes de différentes traditions

Contact :

Sensoria Sagesse de Femme
51 rue de Villiersfins
41000 BLOIS

Sensoria Sagesse de Femme
Résidence Mer et Soleil
Avenue Jean Monnet
34200 SETE

02 54 43 17 21

06 73 41 80 05

contact@formations-sensoria.fr
<https://www.formations-sensoria.fr/>

Sensoria Sagesse de femme
Centre de formation aux métiers du bien être
n°siret : 51862370700016

Organisme de formation enregistré auprès du préfet de la région centre
sous le n° 24 41 01093 41

Centre de formation datadocke :Id-DD 0048164

Mise à jour : juillet 2022



Sensoria *Sagesse de femme* महिलाओं की बुद्धि

Programme :

Objectifs de la formation :

Devenir praticien-ne spécialisé en réflexologie palmaire de relaxation en utilisant des techniques spécifiques dans le but du mieux être physique et psychologique des personnes. **Massage à but non thérapeutique.**

A l'issue de la formation le stagiaire sera capable :

- de mettre en place un accueil adapté à la clientèle
- de proposer et mettre en place le massage adapté à chaque zone, à chaque personne et à chaque problème physique ou psychologique et adapté à la demande
- savoir maîtriser les techniques spécifiques
- de maîtriser la cartographie
- de connaître toutes les zones réflexes

Compétences visées :

- capacité à s'adapter au public
- capacité à adapter les massages et les techniques en fonction des maux des personnes et de la demande
- capacité à choisir et utiliser les supports adéquats pour le confort des personnes
- connaissances anatomiques et physiologiques
- maîtriser les bienfaits et les contre indications du massage et techniques proposés
- capacité d'écoute et de bienveillance
- capacité à réajuster le protocole si besoin
- capacité à créer un lieu d'accueil respectant les règles d'hygiène et de sécurité
- capacité à créer une atmosphère rassurante et cocooning

Nature et caractéristiques de l'action de formation

La catégorie prévue à l'article L.6313-1 (type d'action) est : Actions d'acquisition, d'entretien ou de perfectionnement des connaissances

Accès à la formation :

- l'accès à la formation en ligne est disponible dès l'inscription si le règlement est effectué sur le site internet par CB ou dès réception du règlement par chèque
- Dans le cas d'une prise en charge, la formation sera accessible au 1er jour de la formation de financement indiquée dans le devis.
- pour le présentiel des dates sont proposées plusieurs fois dans l'année

Sensoria Sagesse de femme
Centre de formation aux métiers du bien être
n°siret : 51862370700016
Organisme de formation enregistré auprès du préfet de la région centre
sous le n° 24 41 01093 41
Centre de formation datadocke :Id-DD 0048164

Mise à jour : juillet 2022



Sensoria Sagesse de femme महिलाओं की बुद्धि

Le massage bien être fait partie des piliers de nombreuses médecines traditionnelles comme la médecine chinoise ou ayurvédique, il contribue à reconnecter le corps et l'esprit, à libérer les émotions négatives, à améliorer l'estime de soi, permet la prévention santé et l'accompagnement des personnes en souffrance physique ou mentale ...

Le massage est pour moi un art millénaire.

Le massage bien être est un domaine enrichissant permettant d'évoluer en permanence, ce secteur est en plein essor (dans les centres de bien être, en milieu sportif, dans les entreprises, en cabinets de praticiens, à domicile, dans le milieu du tourisme, en milieu hospitalier...).

Formule mixte :

E-learning accessible en illimité + regroupements dans la yourte à Blois + évaluations tout au long de la formation

Toute la théorie et l'apprentissage des techniques se fera en E-learning accessible en illimité et visioconférences

La validation de la pratique se fera en présentiel dans la yourte

+ anatomie physiologie : en E-learning avec évaluation (contrôle de connaissance)

+ Evaluation finale théorie et entretien individuel

Programme théorie et pratique :

Le matériel

L'installation de la clientèle

Les outils de réflexologie

Les techniques en réflexologie

Présentation de la cartographie du protocole et de ses bienfaits

Démonstration et Pratique (vidéos, audios et visioconférences) du protocole

Mini séances

Précautions à prendre pour tout massage

Code de déontologie

Sensoria Sagesse de femme
Centre de formation aux métiers du bien être
n°siret : 51862370700016

Organisme de formation enregistré auprès du préfet de la région centre
sous le n° 24 41 01093 41

Centre de formation datadocke :Id-DD 0048164

Mise à jour : juillet 2022



Sensoria Sagesse de femme महिलाओं की बुद्धि

Programme Anatomie/Physiologie : Biologie

Anatomie, physiologie : (des rappels et approfondissements se font tout au long de la formation dans d'autres fascicules)

Introduction

Les cellules

Les tissus du corps humain

Les systèmes du corps humain :

- le système tégumentaire
- le système osseux
- le système musculaire
- le système respiratoire
- le système circulatoire
- le système nerveux
- le système endocrinien
- le système lymphatique, immunitaire
- le système digestif
- le système reproducteur
- le système urinaire

Notion de dermatologie

Anatomie, physiologie de la peau

Fonctions du système tégumentaire

Les annexes cutanées

La cellulite-L'acné-L'eczéma-Zoom sur le psoriasis-Zoom sur les pellicules-Zoom sur les gerçures

Zoom sur les verrues-Les types de peau

Sensoria Sagesse de femme
Centre de formation aux métiers du bien être
n°siret : 51862370700016

Organisme de formation enregistré auprès du préfet de la région centre
sous le n° 24 41 01093 41

Centre de formation datadocke :Id-DD 0048164

Mise à jour : juillet 2022



Sensoria Sageesse de femme महिलाओं की बुद्धि



Moyens pédagogiques :

- Fascicules téléchargeables et imprimables sur la plateforme E-learning, fascicules « papier » sur la pratique remis aux stagiaires pour la formation en présentiel (support de cours)
- E-learning accessible en illimité (fichiers PDF téléchargeables, imprimables, vidéos, émissions...)
- Les cours se déroulent de façon active avec participation des stagiaires
- Démonstration des techniques sur modèle (les stagiaires sont à la fois les praticiens et les modèles lors des regroupements en présentiel)
- Vidéo projecteur et écran pour le présentiel
- Accessibilité :

Formation accessible aux personnes en situation de handicap.

Des aménagements sont possibles (contacter la formatrice pour ces aménagements afin de permettre de suivre la formation dans les meilleures conditions possibles)

Suivi :

- Suivi via la plateforme de formation à distance dédiée : la formatrice a accès aux statistiques de connexion ainsi que les résultats des évaluations de chaque stagiaire.
- sur la plateforme E-learning il y a un forum permettant de communiquer entre les stagiaires et avec la formatrice ainsi que la possibilité de faire des commentaires sur chaque page et qui arrivent directement par mail à la formatrice afin d'être traités au plus vite
- pour toute question et accompagnement, le forum, les commentaires sur chaque page, le mail et le téléphone sont à disposition des élèves pour communiquer avec la formatrice
- le délai des traitements et des questions est de maximum une semaine mais souvent traités dans les 48 heures

Sensoria Sageesse de femme
Centre de formation aux métiers du bien être
n°siret : 51862370700016
Organisme de formation enregistré auprès du préfet de la région centre
sous le n° 24 41 01093 41
Centre de formation datadocke :Id-DD 0048164

Mise à jour : juillet 2022



Sensoria Sagesse de femme महिलाओं की बुद्धि

Evaluation :

- Répondre aux évaluations, quiz ou sondages accessibles sur la plateforme de formation à distance dédiée et obtenir la meilleure note possible à chaque évaluation sachant que l'apprenant peut recommencer autant de fois que nécessaire chaque évaluation, sachant que toutes les réponses sont dans les contenus de la formation.
- Répondre et envoyer via un lien sur la plateforme ou par mail des évaluations qui seront corrigées par la formatrice
- Visionner l'intégralité des supports audios et vidéos présents sur la plateforme à distance et atteindre la durée minimum requise
- Obtenir un taux de progression compris entre 95% et 100%
- valider la pratique en présentiel

-Modalité d'évaluation

- Evaluation théorique et pratique tout au long de la formation (contrôle de connaissance et pratiques des différentes techniques)

Pour la théorie : évaluations en ligne sur la plateforme de formation à distance, évaluations envoyées à la formatrice sous format word et corrigées par la formatrice

Pour la pratique : évaluations pratiques en présentiel

-Documents remis en fin de formation

- Certificat de fin de formation
- Attestation de formation
- Tout autre document demandé par l'organisme financeur
- Relevé de connexions
- Taux de progression

-Adresse du lien pour la formation en formule mixte :

<https://online.formations-sensoria.fr/formation/>

Délai d'assistance : Sous 24h (jours ouvrés)

L'apprenant doit :

- Disposer d'une connexion internet lui permettant un accès à la plateforme de formation en ligne disponible uniquement via internet.
- Avoir des appareils connectés : ordinateur, tablette, ou smartphone
- Utilisation du navigateur Google Chrome permettant de visualiser et d'écouter les types de supports de la formation et dont l'apprenant a accès : vidéos, audios, PDF sans qu'aucun facteur bloquant de toute sorte ne puisse bloquer les éléments automatiques de compteur lors du suivi de la partie à distance de sa formation

Sensoria Sagesse de femme
Centre de formation aux métiers du bien être
n°siret : 51862370700016
Organisme de formation enregistré auprès du préfet de la région centre
sous le n° 24 41 01093 41
Centre de formation datadocke :Id-DD 0048164

Mise à jour : juillet 2022



Sensoria Sagesse de femme महिलाओं की बुद्धि

- Savoir se servir de ces moyens technologiques de façon à pouvoir apprendre les contenus de la formation.
- Avoir la capacité technologique de répondre au quiz, sondages ou évaluations en ligne ainsi que l'envoi des évaluations via le lien sur la plateforme mis à disposition de l'apprenant.

-Matériel dont le stagiaire doit disposer pour cette formation (sur les conseils de la formatrice) suivant les massages choisis :

- une table de massage
- un ou plusieurs bols tibétains (facultatif)
- serviettes, plaids
- du matériel est mis à disposition du stagiaire lors des regroupements en présentiel
- de quoi prendre des notes.

-Informations complémentaires :

Assistance technique par messagerie dédiée

Organisation : formation réalisée à distance de façon asynchrone et synchrone pour les visioconférences

Pour le présentiel 8 élèves maximum par session

Public concerné :

Ces formations sont ouvertes aux professionnels de la santé ou des techniques alternatives souhaitant accompagner les personnes afin d'acquérir des compétences nouvelles ou plus approfondies et aux particuliers pour leur développement personnel ou pour une reconversion professionnelle.

Prérequis :

Aucune connaissance préalable n'est requise pour suivre les formations mais un entretien préalable est demandé.

Sensoria Sagesse de femme
Centre de formation aux métiers du bien être
n°siret : 51862370700016

Organisme de formation enregistré auprès du préfet de la région centre
sous le n° 24 41 01093 41

Centre de formation datadocke :Id-DD 0048164

Mise à jour : juillet 2022



Sensoria Sageesse de femme महिलाओं की बुद्धि

Tarifs



Tarif prise en charge 595€

Tarif préférentiel pour les Financements Personnels : 495 €
(possibilité de régler en 3 fois)

Sensoria Sageesse de femme
Centre de formation aux métiers du bien être
n°siret : 51862370700016
Organisme de formation enregistré auprès du préfet de la région centre
sous le n° 24 41 01093 41
Centre de formation datadocke : Id-DD 0048164

Mise à jour : juillet 2022

